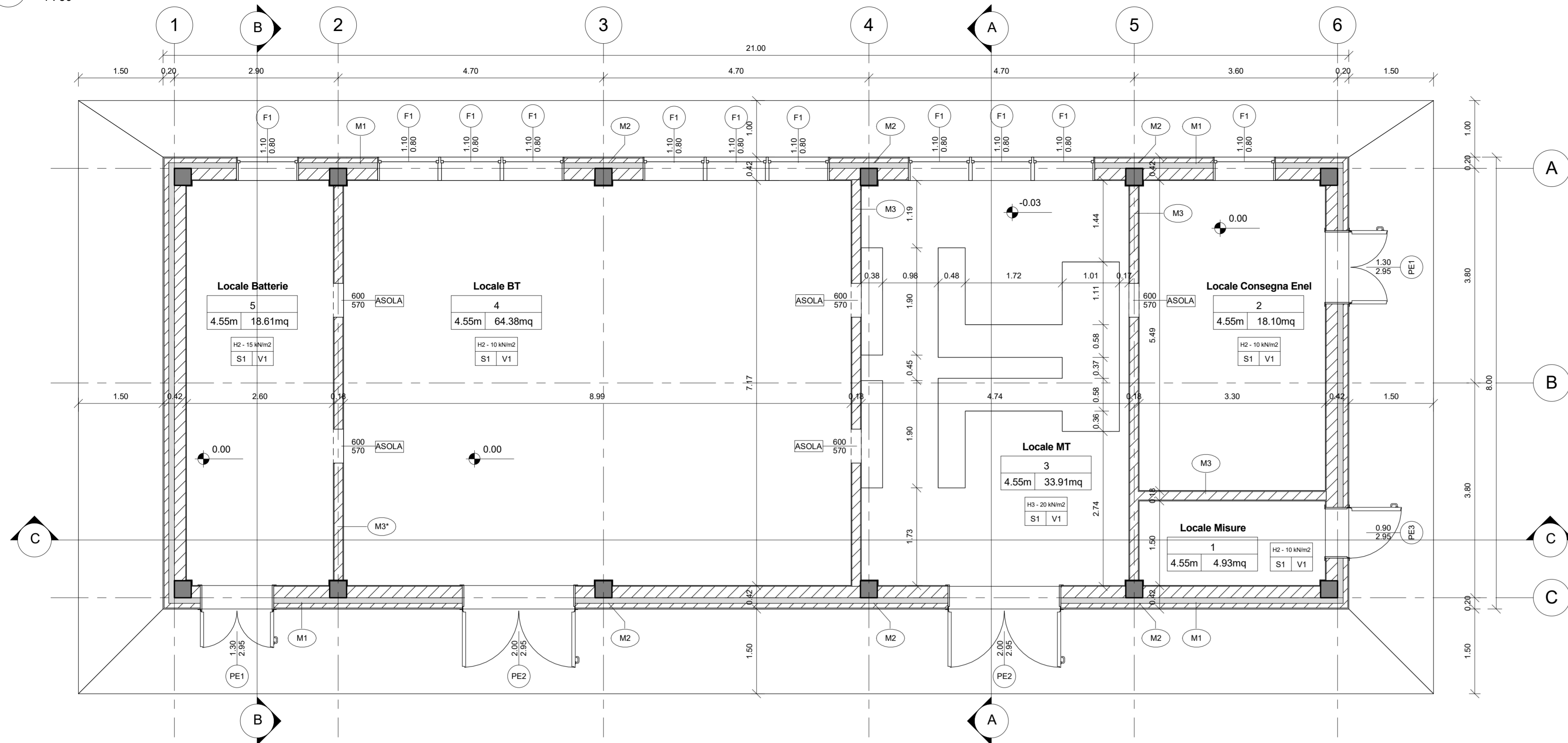
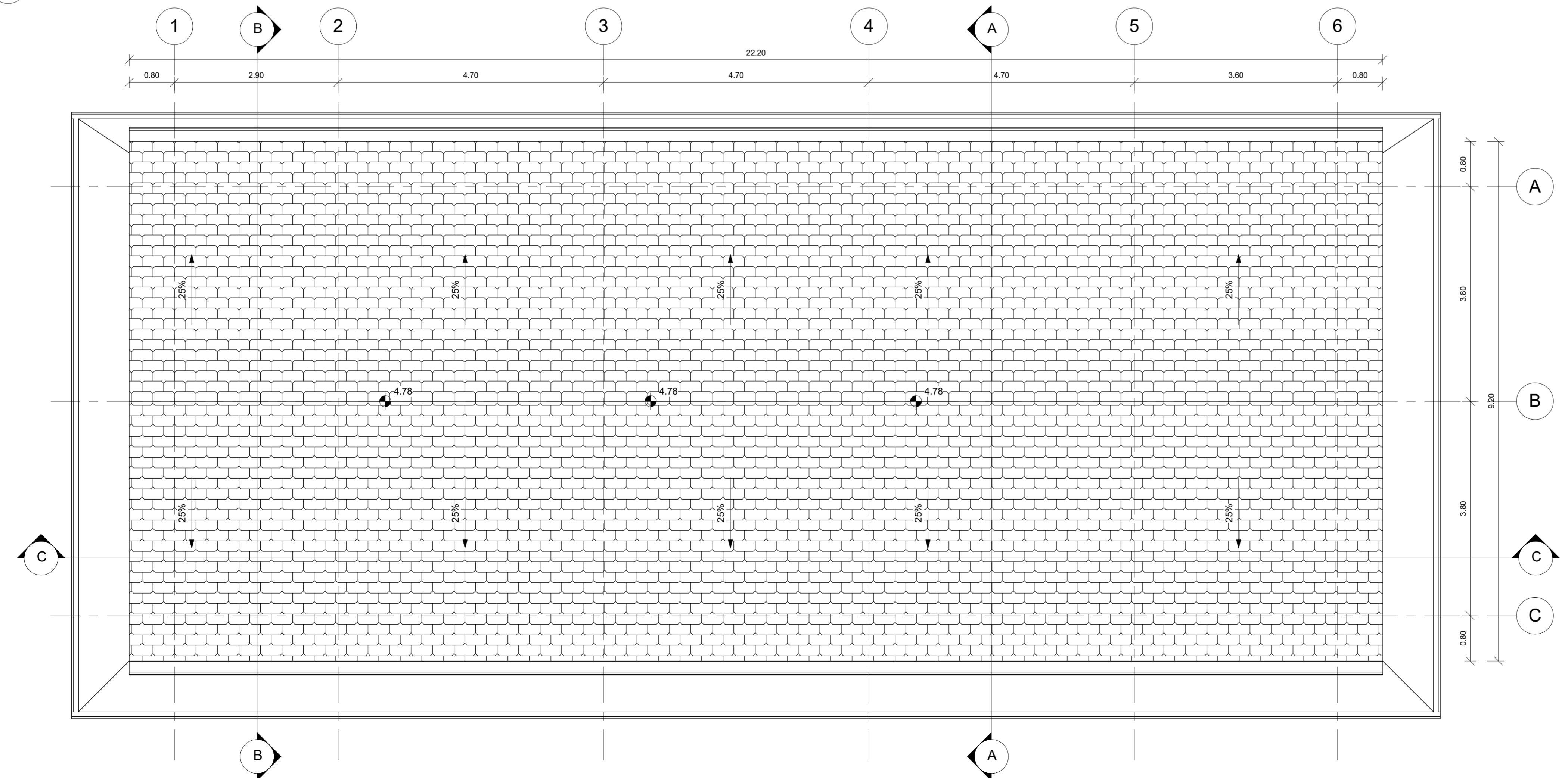


1 **Pianta Architettonica - Piano Terra**  
1 : 50



2 **Pianta Architettonica - Copertura**  
1 : 50



PAVIMENTAZIONI	
H1	Pavimentazione esterna realizzata con piastrelle in cemento pressato dim. 40x40 cm e strato di pendenza realizzato in malta cementizia su soletta armata in cls sp. 15 cm
H2	Pavimento piano terra costituito da pavimento sopraelevato con plenum 60 cm posto su soletta in c.a. sp. 5 cm, strato isolante in XPS ad alta densità (conduttività termica = 0,030 W/mK) sp. 8 cm e vespaio aerato realizzato con igloo sp. 27 cm e soletta in c.a. sp. 5 cm - spessore totale 155 cm
H3	Pavimento piano terra costituito da doppio vespaio aerato di cui il primo realizzato con igloo sp. 50 cm e soletta in c.a. sp. 7 cm, poggiate su soletta in c.a. sp. 5 cm e vespaio aerato realizzato con igloo sp. 35 cm e soletta in c.a. sp. 5 cm - spessore totale 152 cm
H4	Copertura a falda leggera mansueta in laterizio poste su guaina impermeabilizzante ardesiata e massetto in cls alleggerito sp. 4 cm, strato coibente in EPS (conduttività termica = 0,030 W/mK) sp. 12 cm e soletta a lastre predalate sp. 20 cm - pendenza massima 25% - spessore totale 49 cm
MURATURE	
M1	Parete esterna a cappotto con blocchi in termolaterizio, pannello isolante in EPS sp. 10 cm (conduttività termica = 0,033 W/mK), tavelle in laterizio sp. 8 cm e intonaco esterno sp. 2 cm - spessore totale 51,5 cm
M2	Parete esterna su struttura con finiture esterne costituite da pannello isolante in EPS sp. 10 cm (conduttività termica = 0,033 W/mK), tavelle in laterizio sp. 8 cm e intonaco esterno sp. 2 cm - spessore totale 51,5 cm
M3	Tramezzo interno con forati sp. 16 cm e intonaco sp. 1,5 cm - spessore totale 18 cm
M3*	Tramezzo interno con forati sp. 15 cm e intonaco sp. 1,5 cm - spessore totale 18 cm - EI 120
INFISSI - PORTE	
PE1	Porta esterna a doppia anta simmetrica dim. 130x240+55 cm in alluminio a taglio termico, con cerniere antintrusione, serratura di sicurezza con chiavi, maniglia in acciaio e maniglione antipanco laterale interno, prevennicata nel colore a scelta delle Ferrovie. Per descrizione soglia vedi V4. SOPRALUCE SUPERIORE VETRATO: dim. 130x55 cm in alluminio a taglio termico, prevennicata nel colore a scelta delle Ferrovie con apertura a vasistas verso l'interno dotato di dispositivo ad azionamento manuale; Vetrata isolante termico-acustica di sicurezza, composta da: Vetro interno = 5 mm lastra lucida di mezzo cristallo; Interpaccine = 12 mm - Aria; Vetro esterno = 7 mm stratificato antirifondamento con pvb interno sp. 0,38 mm; INFERRIATA ESTERNA: apribile in corrispondenza delle ante e dotata di serratura di sicurezza, fissa davanti al sopralluce; classe di sicurezza antieffrazione RC 4 ai sensi delle norme UNI ENV 1627-1628-1629-1630, realizzata con tendini in acciaio zincato verniciato f = 8 mm saldati al telaio perimetrale piatto, collegato alle pareti perimetrali in muratura.
PE2	Porta esterna a doppia anta simmetrica dim. 200x240+55 cm in alluminio a taglio termico, con cerniere antintrusione, serratura di sicurezza con chiavi, maniglia in acciaio e maniglione antipanco laterale interno, prevennicata nel colore a scelta delle Ferrovie. Per descrizione soglia vedi V4. SOPRALUCE SUPERIORE VETRATO: dim. 200x55 cm in alluminio a taglio termico, prevennicata nel colore a scelta delle Ferrovie con apertura a vasistas verso l'interno dotato di dispositivo ad azionamento manuale; Vetrata isolante termico-acustica di sicurezza, composta da: Vetro interno = 5 mm lastra lucida di mezzo cristallo; Interpaccine = 12 mm - Aria; Vetro esterno = 7 mm stratificato antirifondamento con pvb interno sp. 0,38 mm; INFERRIATA ESTERNA: apribile in corrispondenza delle ante e dotata di serratura di sicurezza, fissa davanti al sopralluce; classe di sicurezza antieffrazione RC 4 ai sensi delle norme UNI ENV 1627-1628-1629-1630, realizzata con tendini in acciaio zincato verniciato f = 8 mm saldati al telaio perimetrale piatto, collegato alle pareti perimetrali in muratura.
PE3	Porta esterna ad anta singola dim. 90x240+55 cm in alluminio a taglio termico, con cerniere antintrusione, serratura di sicurezza con chiavi, maniglia in acciaio e maniglione antipanco laterale interno, prevennicata nel colore a scelta delle Ferrovie. Per descrizione soglia vedi V4. ANTA: Apribile con pannello in lamiera coibentata sp. 4 cm. SOPRALUCE SUPERIORE VETRATO: dim. 130x55 cm in alluminio a taglio termico, prevennicata nel colore a scelta delle Ferrovie con apertura a vasistas verso l'interno dotato di dispositivo ad azionamento manuale; Vetrata isolante termico-acustica di sicurezza, composta da: Vetro interno = 5 mm lastra lucida di mezzo cristallo; Interpaccine = 12 mm - Aria; Vetro esterno = 7 mm stratificato antirifondamento con pvb interno sp. 0,38 mm; INFERRIATA ESTERNA: apribile in corrispondenza delle ante, fissa davanti al sopralluce; classe di sicurezza antieffrazione RC 4 ai sensi delle norme UNI ENV 1627-1628-1629-1630, realizzata con tendini in acciaio zincato verniciato f = 8 mm saldati al telaio perimetrale piatto, collegato alle pareti perimetrali in muratura.
INFISSI - FINESTRE	
F1	Finestra in alluminio a taglio termico, dim. 110x90 cm, prevennicata apribile a vasistas verso l'interno, dotata di dispositivo ad azionamento manuale; Per descrizione davanzale vedi V4. STRATIGRAFIA SPECCHIATURE VETRATE: Vetro interno = 5 mm lastra lucida di mezzo cristallo; Interpaccine = 12 mm - Aria; Vetro esterno = 7 mm stratificato antirifondamento con pvb interno sp. 0,38 mm; Ug = 1,5 W/m²K g = 50%; INFERRIATA ESTERNA: classe di sicurezza antieffrazione RC 4 ai sensi delle norme UNI ENV 1627-1628-1629-1630, realizzata con tendini in acciaio zincato verniciato f = 8 mm saldati al telaio perimetrale piatto, collegato alle pareti perimetrali in muratura.
FINITURA PARETI	
V1	Intonaco civile liscio per interni sp. 1,5 cm premiscelato integralizzato con idropittura lavabile, colore RAL 9010
V2	Intonaco civile per esterni sp. 2 cm premiscelato integralizzato con idropittura a base di resina alissianica tipo Sikkens, colore RAL 1014 per fronte edificio
V3	Soglie, davanzali e zoccolo in lastre di pietra locale sp. 3 cm
V4	Pluviale in lamiera d'acciaio zincata - per dimensioni e caratteristiche di dettaglio si rimanda agli elaborati di idraulica
FINITURA SOFFITTI	
S1	Intradosso lastra predale a vista

Commissario: **GENOVA LTT**

Contraente: **PERGENOVA**

Progettista: **ITALFERR GRUPPO FERROVIE DELLO STATO ITALIANE** | Project & Construction Management & Quality Assurance: **RINA Consulting SpA**

**VIADOTTO POLCEVERA**  
**PROGETTO ESECUTIVO di 1° LIVELLO**  
**FABBRICATO TECNOLOGICO**  
**Piante del Fabbricato**

EMISSIONE PER ENTI

Contraente: Project & Construction Management & Quality Assurance

SCALA: 1 : 50

Data: \_\_\_\_\_

COMMESSA	LOTTO	FASE	ENTE	TIPO DOC.	OPERA/DISCIPLINA	PROGR.	REV.
NG12	00	E	26	PB	FA0000	C01	A

PROGETTAZIONE						IL PROGETTISTA	
Rev.	Descrizione	Redatto	Data	Verificato	Data	Progettista Integratore	Data
A	Emissione Esecutiva di 1° Livello	M. Ceccarelli	25/02/2019	M. Andreani	25/02/2019	A. Filippini	25/02/2019

File: NG1 2-0 0-E-2 6-P-B-F A 0 0 0 0-C 0 1-A.rvt